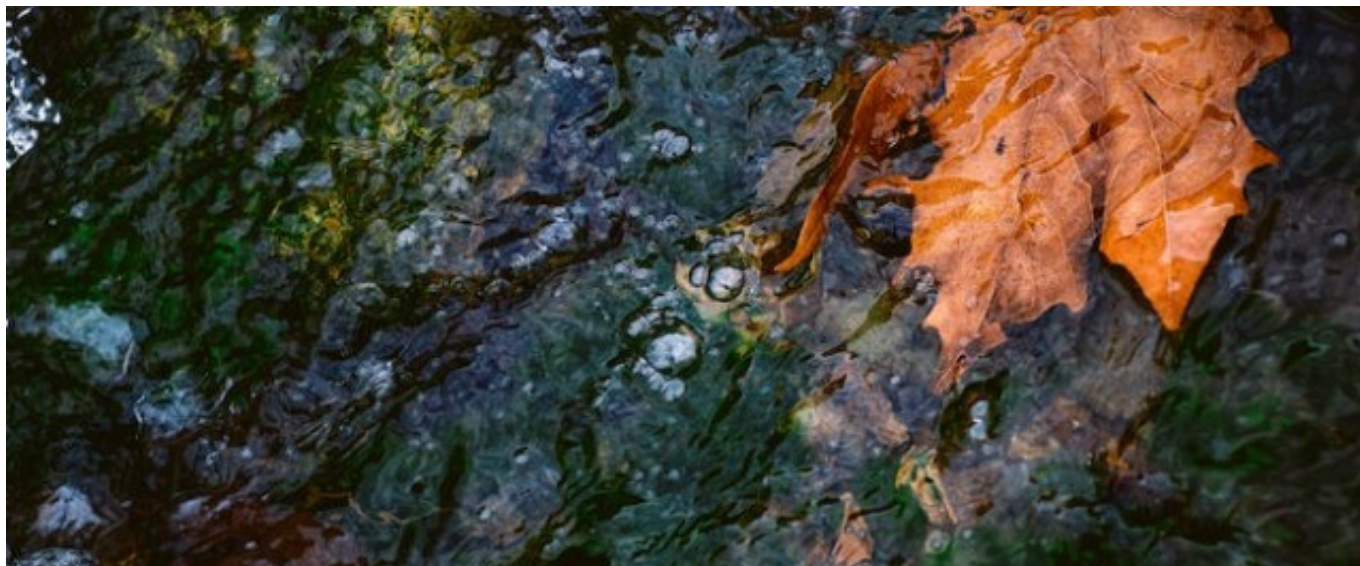


Alla Leopolda i quattro elementi, per l'Anno dell'Agricoltura Familiare

Author : Redazione

Date : 19 giugno 2014



Il 21 giugno alle ore 21.00, alla Leopolda, a Pisa, sei arti raccontano i quattro elementi della Terra, per celebrare **l'Anno Internazionale dell'Agricoltura Familiare**.

Le Nazioni Unite hanno infatti nominato il 2014 Anno Internazionale dell'Agricoltura Familiare per porre in risalto l'enorme potenziale degli agricoltori a livello familiare nella lotta alla fame e per la preservazione delle risorse naturali.

I dipinti di **Alessandra Parravicini**, le foto di **Carlo Milani**, le poesie di **Eleonora Bellini**, la danza della **compagnia Nostoi**, la musica dei **Windmill project** e il teatro di **Orazio Cioffi** dialogheranno nell'interpretazione di aria, acqua, terra e fuoco.

L'evento, che si inserisce nel calendario del Giugno Pisano, aprirà una settimana intensa, in cui la mostra di pittura, fotografia e poesia farà da cornice a tre serate musicali a cura dell'Associazione Circolo Culturale S. Francesco, precedute da degustazioni offerte da produttori locali, e a percorsi didattici sui quattro elementi per bimbi dai 3 ai 10 anni a cura dell'Associazione Paideia.

La mostra resta aperta anche nei giorni dal 22 al 28 giugno, con orario 17-21. I laboratori didattici si svolgeranno i giorni 23 e 28 alle ore 17.

Le serate musicali sono previste il 22, 25 e 26 giugno. Si inizia alle 20.30 con le degustazioni, e alle 21.30 con lo spettacolo

[Il calendario completo lo trovate anche qui](#)

L'evento è stato ideato e realizzato dall'associazione artistica Mimesis, con il patrocinio del Comune di Pisa con il sostegno di Associazione Casa della Città Leopolda, CESVOT e della Sezione Soci Coop Pisa, ed in collaborazione con Associazione Circolo Culturale S. Francesco, Africa Insieme, Associazione Paideia, Associazione Fairwatch e Associazione Ora Legale. Per informazioni hello@mimesis.me